



Ruta de los Lavaderos a las Forcas

SAN ESTEBAN DE LITERA



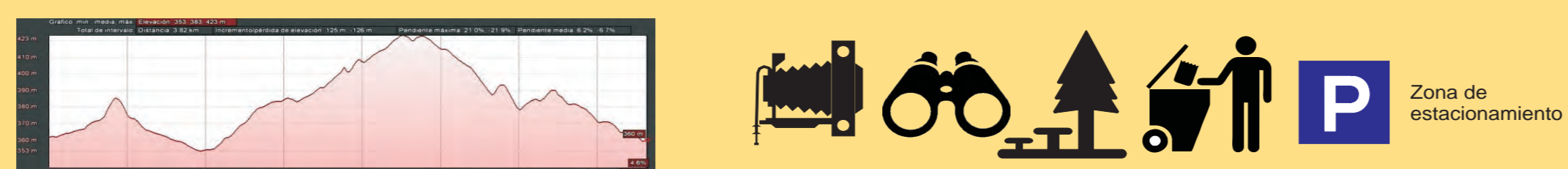
Basseta Llesta



Basseta Llesta



Basseta Llesta



Ruta de los Lavaderos a las Forcas
En esta ruta se pueden ver distintos tipos de "alchups", así como otras construcciones en la roca: habitaciones de época islámica, frentes de cantera, "cadollas", tres lagares rupestres y silos o "cias".

Distancia: 3820 metros **Desnivel:** 61 metros 0,74%
Itinerario: Carretera, camino y senda de firme irregular

🔄 Ruta circular. La ruta parte de un punto donde volveremos pero por un camino distinto.

Dificultad Media

- **Fácil.** Pueden ser realizadas por personas que salen habitualmente a andar.
- **Media.** Ruta con alguna dificultad no muy elevada.

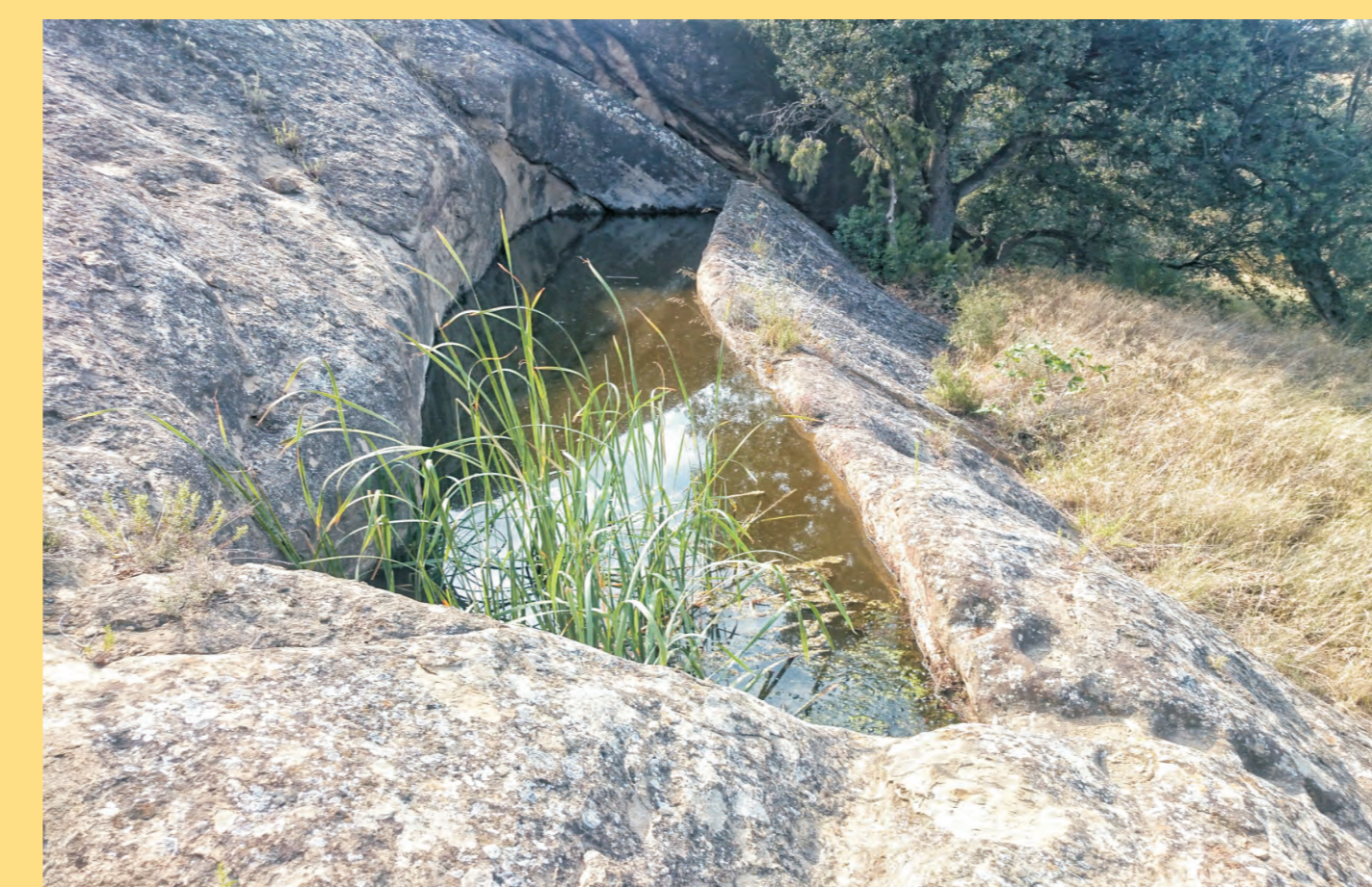
Ruta indicada para hacer:

- 👤 Senderismo con niños o en familia.
- 👤 Senderismo.
- 🚲 Bicicleta de montaña y con firme irregular.
- 🐎 A caballo.

No olvides planificar tu ruta (horario, meteorología, etc.) y llevar el equipamiento necesario (calzado y ropa adecuada, agua, etc.).
Respecta la fauna y flora, no arranques las plantas ni asustes a los animales.
Disfruta del camino, intentando identificar flora y fauna, y de los paisajes repletos de contrastes que encontrarás.
No olvides tus prismáticos y tu cámara de fotos.
No tires basura. Queremos ver tu pisada no tu huella.
No hagas fuego. Respeta los caminos y senderos.
Cruza las tierras de cultivo por los senderos y nunca por la zona sembrada.
Sigue y respeta las señales. En época de caza respeta las acotaciones.
Comunica rápidamente cualquier incidencia al teléfono de emergencia **112**.



Alchup de la Brecha



Alchup Lluengo de Olcid



Alchup de Escalera

Otros "alchups" cercanos
Al final de la ruta, en una propiedad privada, podemos ver otro conjunto de cinco "alchups", son los denominados: Moguero, De los cántaros, De la Roca Foradada y de Elbaile.

¿Cómo se recogía el agua de lluvia?
En el término municipal de San Esteban de Litera hay diversos tipos de construcciones para la recogida del agua de la lluvia: balsas, "cadollas" y "alchups" que son vestigio del pasado en la comarca de la Litera.

Las Balsas

Excavadas en una hondonada, recogen el agua de los terrenos próximos y sirven para abreviar los rebaños de ovejas. Son de tierra, pueden tener agujeras y siguen actualmente en uso.



Las "cadollas"

Son pequeñas oquedades naturales de forma elíptica o circular en las rocas areniscas, utilizadas por la fauna salvaje, las abejas y, ocasionalmente, por los animales domésticos y las caballerías.
También se denominan "cadollas" los pequeños receptáculos de planta rectangular trabajados por el hombre, más pequeños que los "alchups".



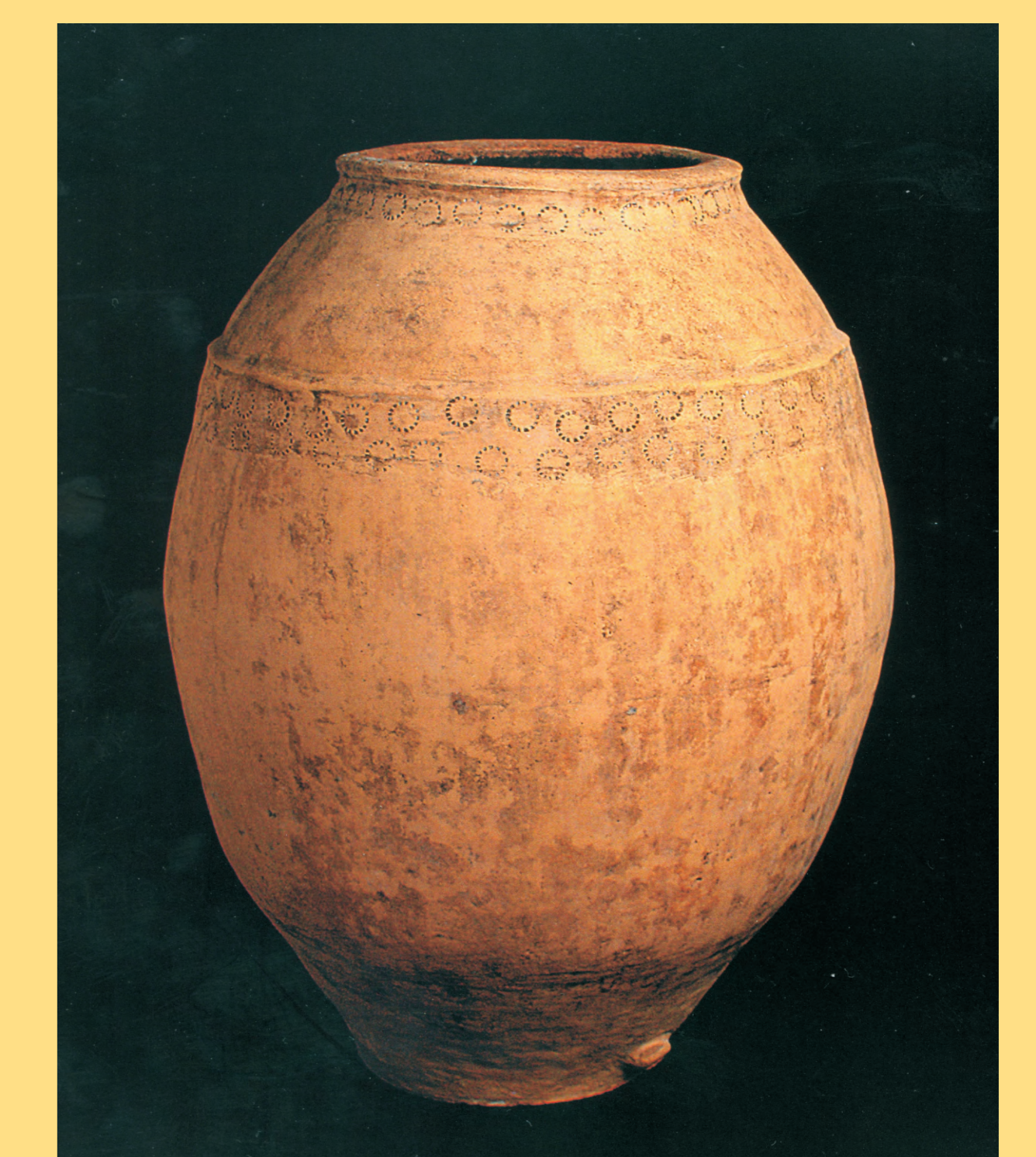
"Cadolla" repicada y trabajada



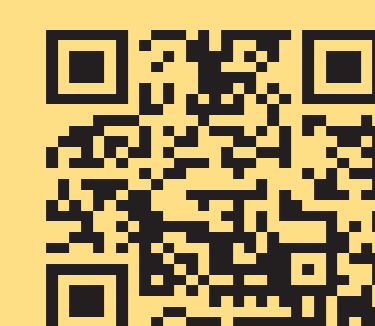
Cadolla natural

Los "alchups"

Mucho más grandes que las "cadollas", pueden llegar a medir más de veinte metros de largo, como los de Perera y Llargo. Además, el agua de lluvia del mes de enero se recogía en las bodegas de las casas y se almacenaba en tinajas elaboradas principalmente en Cuatrecorz (municipio de Peralta de Calasanz), pero muy próximo a San Esteban de Litera.



Tinaja hecha a mano de Cuatrecorz, sin barnizar



Mas Información: Alchups.com



Texto y fotografías: Juan Rovira, Sergio Monzón y Javier Viudas